

めあて 時差の計算をマスターしよう!!

★ポイント

- ①世界の国々は、基準になる経線をきめて、それに合わせた時刻（標準時）を使っている
- ②日本…兵庫県（**明石**）市、（東経 **135** 度）
- ③2つの地域の標準時の差を（**時差**）という
- ④ほぼ180度の経線にそって（**日付変更線**）が設けられている

→日付を調節する役割

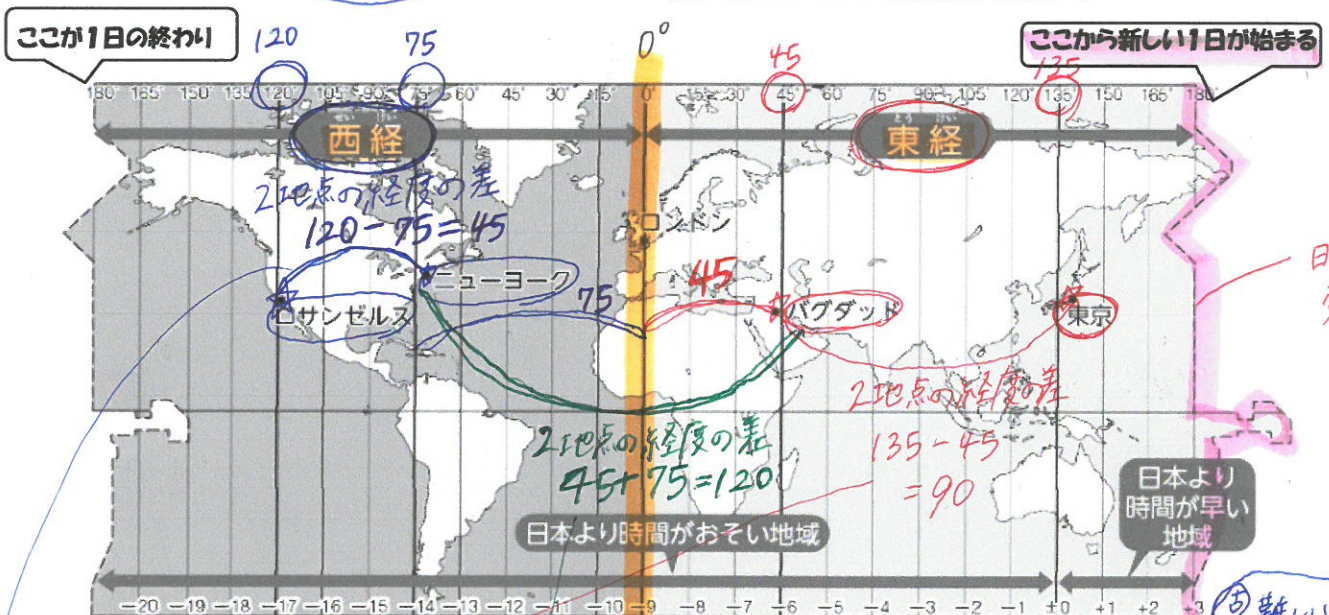
⑤1日 = (24) 時間、1周 = (360) ° 地球は、

$360 \div 24 = (15) \text{ } ^\circ$ ← 1時間あたり (15) ° 回転!

つまり、経度が (15) ° 違うと1時間の差が生じる!

⑥地球は24時間で360°回転しているよ

☆時差は、(2地点の経度の差) ÷ 15 で求められる!!



例題その1)

①東京（東経135°）と、バグダッド（東経45°）の時差は？

$(135 - 45) \div 15$

$= 90 \div 15 = 6$

答え：6日時間

②ロサンゼルス（西経120°）と、ニューヨーク（西経75°）の時差は？

$(120 - 75) \div 15$

$= 45 \div 15 = 3$

答え：3日時間

③バグダッド（東経45°）と、ニューヨーク（西経75°）の時差は？

$(45 + 75) \div 15$

$= 120 \div 15 = 8$

答え：8日時間

⑤ 難しい人はこの公式さえ覚えちゃえばバッチリ!

つまり!!

- ★東経どうし
西経どうし
の時差は、
経度を引いて ÷ 15
- ★東経と西経
の時差は、
経度を足して ÷ 15
で求める!!